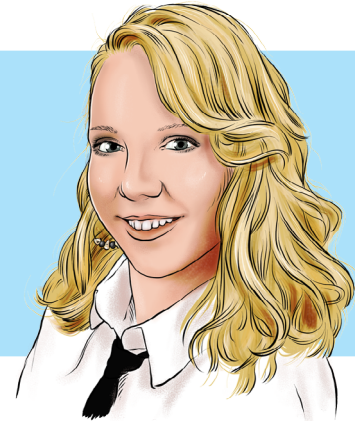


AVENIR KLIENTŮM

Dagmar HOTOVÁ



"Není důležité co se děje, ale jaké jsou reakce na to, co se děje."

Proto Vám při dubnovém zpravodaji Aveniru přejeme, ať Vás nerozhodí to, co se kolem děje a ať jste s dobrou náladou připraveni na světlé zítřky. Jsme si vědomi, že celá tato Covid situace není pro nikoho ničím příjemným, čím by si chtěl procházet opakovaně, ale přejeme Vám, ať to dobře zvládáte. Jak se říká: „Budme negativní, ale myslíme pozitivně.“



TIP MĚSÍCE

Mít v mobilu uložena důležitá telefonní čísla se hodí, i když je nechcete nikdy použít. Tísňové volání 112, Záchranářská služba 155, Hasiči 150, Policie 158.

Prodloužena platnost STK a řidičských průkazů

Propadnuté řidičské nebo profesní průkazy či technické prohlídky vozidel se prodlužují o 10 měsíců. Prodloužení se týká dokladů propadlých v období od 1. září 2020 do 30. června 2021. Platnost českých průkazů, technických prohlídek či licencí je prodloužena o 10 měsíců v celé Evropské unii ode dne jejich původní platnosti. V případě pravidelných technických kontrol nelze v rámci nyní platného nařízení Omnibus II využít dalšího prodloužení již jednou prodloužené lhůty na technickou prohlídku dle Omnibus I (1. 2. - 31. 8. 2020).

Jak postupovat, když je zaplacená dálniční známka na rok 2021 a mění se SPZ auta nebo dochází k prodeji auta?




U prodeje auta, je dálniční známka vázána na dané auto a nelze ji přenést jinam, tzn. neodchází automaticky s majitelem. Pokud se prodávající a kupující dohodnou, mohou to zohlednit si navzájem do ceny auta.

Pokud se mění SPZ z důvodu ztráty, zničení či odcizení SPZ, tak je možné si zažádat na na těchto stránkách <https://edalnice.cz/ke-stazeni-a-odkazy/index.html>.



CENÍK

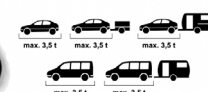
Toll amount • Gebühr

| R | M | D |
|---|---|---|
|  |  |  |
| 1 ROK 1 YEAR / JAHR | 30 DNÍ 30 DAYS / TAGE | 10 DNÍ 10 DAYS / TAGE |
| 1 500 Kč / CZK | 440 Kč / CZK | 310 Kč / CZK |
| 750 Kč / CZK | 220 Kč / CZK | 155 Kč / CZK |

Cena platná pro vozidla s pohonem na zemní plyn nebo biometan (Eko cena):
Price valid for vehicles running on natural gas or biomethane (Eco price):
Preis gültig für Fahrzeuge mit Erdgas- oder Biomethantrieb (Eko-Preis):

750 Kč / CZK 220 Kč / CZK 155 Kč / CZK

PLATÍ PRO Applies to • Gilt für



BEZ POPLATKU
Free of charge
Gebührenfrei



Potřebujete cestovat i v této době do zahraničí a chcete být pojištěni na COVID-19?

Na základě požadavků klientů jsme prostudovali trh a vybrali pojišťovny, která vás pojistí i na onemocnění COVID-19. Pro bližší podmínky se neváhejte obrátit na naše spolupracovníky.



Daňové přiznání za rok 2020

Jste-li OSVČ, tak povinnost podat daňové přiznání formou papírovou je do 3. 5. 2021 a elektronicky nejpozději k 1. 6. 2021

Jak vám zhodnotila peníze vaše penzijní společnost v roce 2020 a od založení?

Doplňkové penzijní spoření sjednané po 1.1.2013



ASOCIACE
PENZIJNÍCH
SPOLEČNOSTÍ ČR

ZHODNOCENÍ ÚČASTNICKÝCH FONDŮ

| | | 2013 | 2014 | 2015 | 2016 | 2017 | 2018 | 2019 | 2020 | KUMULATIVNĚ OD ZALOŽENÍ (%) |
|------------------------|-------------------------|-----------|-----------|-----------|-----------|-----------|-----------|-----------|-----------|-----------------------------------|
| | | v % p. a. | v % p. a. | v % p. a. | v % p. a. | v % p. a. | v % p. a. | v % p. a. | v % p. a. | |
| ALLIANZ PS | PKF | 1,44 | 1,31 | 1,22 | -0,04 | -1,63 | 0,30 | 2,24 | 1,20 | 6,15 |
| | Vyvážený ÚF | 1,67 | 2,12 | 3,18 | 2,21 | -0,72 | -3,62 | 9,95 | 4,55 | 20,45 |
| | Dynamický ÚF | 1,76 | 2,78 | 4,98 | 1,51 | 4,07 | -6,86 | 15,77 | 7,56 | 34,54 |
| AXA PS | PKF | 0,49 | 2,67 | 0,59 | 0,02 | -1,38 | -0,84 | 1,20 | 0,64 | 3,39 |
| | Dluhopisový ÚF | 0,54 | 3,61 | -0,23 | 0,43 | -1,33 | -0,91 | 1,38 | 1,65 | 5,17 |
| | Vyvážený ÚF * | N/A | N/A | 2,02 | 4,48 | -0,10 | -4,24 | 11,17 | 5,19 | 19,24 |
| | Aktivový ÚF * | N/A | N/A | N/A | N/A | N/A | N/A | N/A | 14,41 | 14,41 |
| Conseq PS | PKF | 0,69 | 1,39 | 0,51 | 0,09 | -0,90 | -0,98 | 1,47 | 0,42 | 2,56 |
| | Dluhopisový ÚF | 3,40 | 5,00 | 0,60 | 1,61 | -1,04 | -0,09 | 4,84 | 1,23 | 17,27 |
| | Globální akciový ÚF | 19,53 | 12,71 | -0,08 | 10,81 | 9,96 | -9,69 | 18,96 | -3,92 | 75,81 |
| ČS PS | PKF | 0,44 | 1,34 | 0,50 | -0,05 | -0,62 | 0,19 | 2,59 | 1,02 | 5,52 |
| | Vyvážený ÚF | 0,41 | 4,11 | -0,23 | 5,17 | 3,70 | -3,12 | 10,42 | 4,64 | 27,36 |
| | Dynamický ÚF | 0,17 | 7,02 | -1,04 | 7,42 | 8,20 | -6,08 | 18,75 | 6,14 | 45,98 |
| | Etický ÚF * | N/A | N/A | N/A | N/A | 1,00 | -1,56 | 6,15 | 3,90 | 9,65 |
| ČSOB PS | PKF | 0,94 | 2,68 | 1,35 | 0,00 | -0,94 | 0,83 | 2,15 | 1,54 | 6,68 |
| | Vyvážený ÚF | 0,70 | 3,77 | 3,55 | 3,11 | 2,63 | -6,32 | 12,96 | 4,21 | 26,88 |
| | Dynamický ÚF | 0,66 | 3,28 | 7,66 | 5,36 | 5,53 | -11,24 | 25,31 | 6,51 | 49,34 |
| | Garantovaný ÚF | 1,10 | 1,65 | 0,87 | -0,47 | -1,41 | -1,23 | 1,72 | 1,14 | 3,04 |
| | Pro penzi ÚF * | N/A | N/A | N/A | N/A | N/A | N/A | N/A | 0,64 | 0,64 |
| NN PS | PKF | 0,27 | 0,61 | 1,15 | 0,21 | -1,93 | 0,07 | 1,26 | 1,36 | 2,85 |
| | Růstový ÚF * | N/A | N/A | -11,53 | 9,35 | 14,04 | -9,22 | 17,58 | -2,20 | 15,17 |
| | Spořicí (Vyvážený) ÚF * | N/A | N/A | -0,50 | 2,44 | -0,99 | -4,42 | 9,12 | 2,79 | 8,20 |
| KB PS | PKF | 0,36 | 1,33 | 0,36 | -0,15 | -1,57 | -0,83 | 1,49 | 0,77 | 1,74 |
| | Vyvážený ÚF | 1,07 | 3,54 | 1,57 | -0,84 | 2,90 | 6,41 | 10,08 | 2,51 | 14,55 |
| | Dynamický ÚF | 2,16 | 5,81 | 1,60 | 0,87 | 7,51 | -9,51 | 16,42 | 3,42 | 29,74 |
| | Spořicí ÚF * | N/A | N/A | 0,02 | 0,45 | -1,39 | -2,65 | 2,54 | 0,91 | 0,14 |
| | Peněžní ÚF * | N/A | N/A | N/A | N/A | N/A | N/A | N/A | 0,27 | 0,25 |
| Generali (dříve PS ČP) | PKF | 2,46 | 0,87 | 0,97 | -0,14 | -0,30 | 0,34 | 1,44 | 0,53 | 5,61 |
| | Spořicí ÚF | 2,94 | 2,42 | 1,17 | 0,80 | 0,00 | 1,35 | 3,45 | 0,86 | 10,67 |
| | Vyvážený ÚF | 3,60 | 2,45 | 0,54 | 3,48 | 4,10 | -4,85 | 10,5 | 3,13 | 24,67 |
| | Dynamický ÚF | 3,53 | 1,84 | -0,32 | 6,36 | 8,20 | -9,13 | 17,91 | 5,38 | 36,60 |

Transformované fondy, tj. produkty založené před 1.1.2013

Chcete poradit s výběrem penzijní společnosti? Chcete udělat změnu penzijní společnosti a nepřít o současné naspořené peníze a státní příspěvky? **Rádi Vám poradíme.**

| Název penzijní společnosti | 2013 | 2014 | 2015 | 2016 | 2017 | 2018 | 2019 | 2020* |
|--|------|------|------|-------|------|------|------|-------|
| Conseq PS, a.s.(dříve AEGON) | 2,17 | 0,7 | 0,4 | 0,47 | 0,16 | 0,58 | 1,5 | 0,43 |
| Allianz penzijní společnost, a.s. | 1,6 | 1,64 | 1,38 | 1,03 | 0,41 | 0,68 | 0,94 | 0,66 |
| AXA penzijní společnost, a.s. | 2,29 | 1,46 | 1,1 | 1,025 | 0,76 | 0,92 | 1,26 | 0,88 |
| ČSOB Penzijní společnost, a.s. | 1,7 | 1,4 | 1,2 | 0,7 | 0,63 | 0,76 | 1,0 | 0,67 |
| PS České pojišťovny, a.s. (vč. Generali PS) | 2,1 | 1,7 | 1,40 | 0,94 | 0,84 | 1,1 | 1,75 | 1,3 |
| NN Penzijní společnost, a.s. (dříve ING) | 1,41 | 1,13 | 0,88 | 0,66 | 0,69 | 0,61 | 0,95 | 0,71 |
| Česká spořitelna - penzijní společnost, a.s. | 1,3 | 1,42 | 0,85 | 0,68 | 0,51 | 0,51 | 1,69 | 0,97 |
| KB Penzijní společnost, a.s. | 1,44 | 1,35 | 1,16 | 0,66 | 0,49 | 0,51 | 0,6 | 0,35 |

*) preliminární výsledky (potvrzené zhodnocení zveřejníme po valných hromadách jednotlivých penzijních společností)