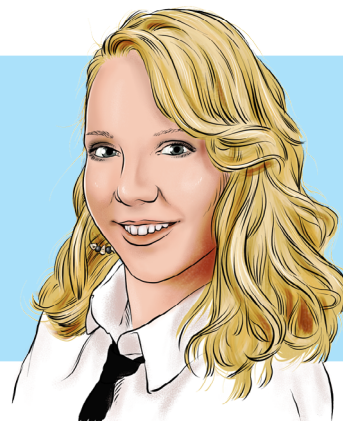


AVENIR KLIENTŮM

Dagmar HOTOVÁ



TIP MĚSÍCE

Jste bývalí klienti Bohemia Energy, nebo jiného dodavatele, co ukončil činnost? Nebo Vám v průběhu smlouvy zdražili energie? Obráťte se na nás, pomůžeme Vám najít stabilního dodavatele energií.

Vážení klienti a přátelé Aveniru,

zasíláme Vám pravidelný měsíčník. Chceme Vás informovat že od 1.11.2021 je nutné mít přezuty letní pneumatiky za zimní. Domluvte si v servisu výměnu pneumatik včas.

Povinné revize

Topíte-li kotlem na plyn nebo tuhá paliva, tak jste povinni provádět jejich pravidelné kontroly. Povinností občanů stále přibývá a je těžké se v nich vyznat. Zde je přehled povinných revizí, díky kterému se vyhnete pokutám.

| | Povinná kontrola | Kontrola spalinových cest (čištění) |
|-----------------------------|--|-------------------------------------|
| Kotel na tuhá paliva | 1x za 3 roky | 1x za rok |
| Kotel na zemní plyn | právnícké osoby a fyzické osoby podnikající 1x za 3 roky | 1x za rok |

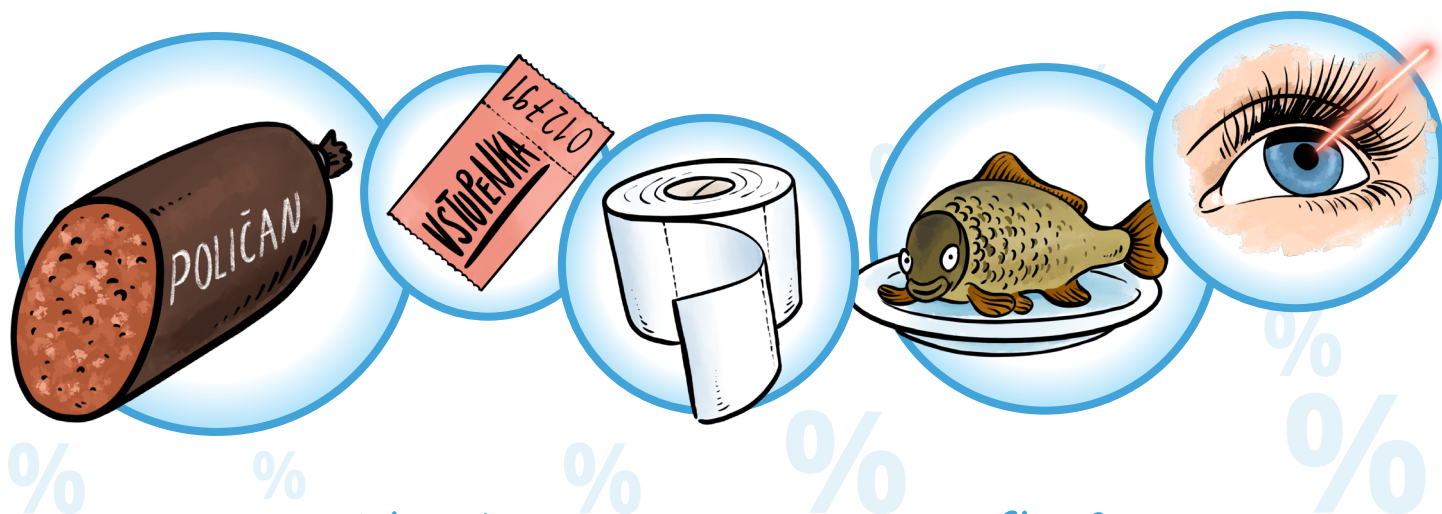
Revize mohou provádět pouze proškolení technici. Nejlepší cestou, jak sehnat revizního technika, je obrátit se na výrobce kotle a ten vám doporučí technika z okolí.

Cena za revizi není zákonem stanovená, pohybuje se mezi 500 až 2500 Kč. Každá návštěva servisního technika musí být doložitelná protokolem o provedených úkonech. Provozovatel kotle je povinen tento protokol uschovat. V případě nedodržení předepsaných povinností riskuje majitel nemovitosti nejen pokutu od úřadů, ale také ztrátu náhrady škody od pojišťovny v případě vzniku pojistné události.



Inflace v Česku je ve skutečnosti 6%. Proč to ČNB nepřizná?

Český statistický úřad zveřejnil meziroční inflaci přesahující 4,1%. Kdo se inflaci věnuje, tak ví, že je reálná inflace spíše k 6%. V současné době se používá index spotřebitelských cen, který u nás v ČR zahrnuje cca 450 produktů (výrobky a služby) a těm je přidělena určitá váha. Například benzín má váhu 2,21 %, ryby 0,12%, salám Poličan 0,24%, laserová operace oka 0,15%, vstupenka na koncert 0,15% nebo toaletní papír 0,18%. To co vlastně není zahrnuté do výpočtu inflace, je cena za bydlení. Proč? Protože nákup nemovitosti je investice a ne spotřeba, říkají. A vzhledem k tomu, že náklady na bydlení tvoří značnou část nákladů, tak skutečná čísla jsou jiná. Takže pokud by se do výpočtu inflace promítaly i ceny nemovitostí tak se inflace pohybuje reálně přes 6%.



Jak ochránit své peníze před inflací?

Jedna z možností je komodita s názvem zlato. Proč?

Dle vlastního výpočtu od roku 1940 do současnosti konstatujeme, že 31x1x gramů (1 unce) zlata si vždy udrží průměrnou výplatu v čase. Zlato je dlouhodobě prověřený uchovatel hodnoty.



Poměr průměrné mzdy a unce zlata od roku 2006

Hrubá mzda vs. Zlato

