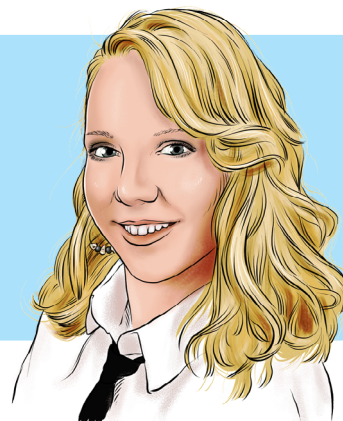


# AVENIR KLIENTŮM

Dagmar **HOTOVÁ**



## Vážení klienti a přátelé AVENIRu.

v letošním roce Vám přinášíme předposlední elektronický Zpravodaj. Z části se věnujeme změnám, které se připravují od nového roku 2023, popř. 2024.



## TIP MĚSÍCE:

Blíží se zimní období, výlety do zahraničí a na hory. Jak jste na tom s cestovním pojištěním? Máme pro vás zvýhodněné cestovní pojištění na celý rok, či krátkodobé pobyty... Více zjistíte u našich spolupracovníků.

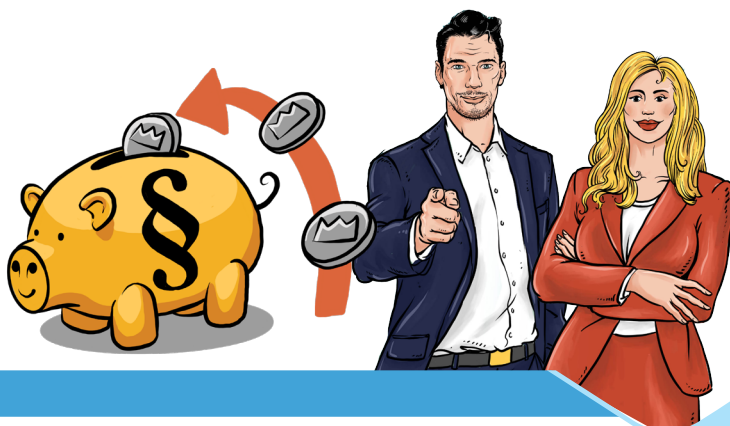
## Státní podpora pro III. Pilíř se mění od roku 2024



Ministerstvo financí připravuje změnu státních příspěvků jak ve starých transformovaných fondech tak i v doplňkovém penzijním spoření. Podpora by měla být 18% z vložené částky. Začínat se bude od 500 Kč / měsíc (dnes je to 300 Kč) a vrchní strop pro podporu by byl 1 500 Kč / měsíc (dnes 1.000 Kč). Nově při vkladu 500 Kč je státní podpora 90 Kč a při 1.500 Kč je to 270 Kč.

## Jak se pro rok 2023 zvýší minimální zálohy pro OSVČ?

- zdravotní pojištění z 2.627 Kč na **2.722 Kč**
- sociální pojištění se změní z 2.841 na **2.944 Kč**
- paušální daň se mění z 5.995 Kč na **6.208 Kč**



## Kdy a jak provést revize v bytě či domě?

Majitelé nemovitosti musí zajistit funkčnost a bezpečnost své nemovitosti .... a to doložit revizními zprávami. A tím je vše řešeno. Jinak se vystavujete jako vlastníci nemovitosti krácení při pojistné události.

### U rodinného domu:

- revize kotlů na tuhá paliva - **každé 3 roky**
- revize plynových kotlů - nejsou povinné, ale v návodu kotle je doporučeno **1x ročně**
- revize komínů - **1 x ročně**
- revize plynů, elektroinstalací a hromosvodu - nejsou povinné, ale **doporučují se aspoň 1 x za 5 let**. Pojišťovny si to mohou dát jako podmínku při pojistném plnění.



### U bytu:

V případě bytového domu, který má zřízeno společenství vlastníků jednotek, se o revize za celý dům stará zvolený předseda SVJ a jeho členové. V bytových družstvech se o to stará právě družstvo.

Revize elektroinstalace se provádějí pouze ve společných prostorech domu a to každých 5 let, pokud rozvody odpovídají současným technickým parametrům. U starších se doporučuje revize 1x za rok až 2 roky.

V bytových jednotkách není revize nutná, ale doporučuje se 1x za 5 let.

Mezi elektroinstalace patří i hromosvod

- Pokud byl zřízen před 1.2.2009 – **revize 1x za 5 let**
- Pokud byl zřízen po 1.2.2009 musí se 1x za 2 roky udělat **vizuální kontrola a úplná revize 1x za 4 roky**

Pokud má bytový dům komín, tak dle výkonu a druhu paliva se dělá **revize minimálně 1x nebo 2x ročně**.

Ať to je či není povinné, dělejte si pravidelné revize, ať "jste v klidu".

**Klidný podzim**  
Vám přeje váš Avenir  
Rosteme s vámi.

